

ХАРАКТЕРИСТИКИ

Удобный Дизайн

Серия АЕ электропривода компании Emmetech Technology оснащены компактным дизайном и предназначены для автоматизации шаровых кранов и межфланцевых дископоворотных затворов в различных областях промышленного и строительного сектора.

Усилие

6 различных моделей начиная с 35 Nm до 610 Nm. Доступно также исполнение с встроенным пропорциональным управлением, быстродействующий и рабочим циклом на 100%

Степень защиты

Пылевлагозащитность IP67 электрооборудования по степени защиты IEC60529

ISO 5211

Все электропривода серии АЕ оснащены стандартным присоединением для установки промышленной арматуры согласно стандарту ISO5211

Электромеханические переключатели

Серия АЕ электроприводов оснащены стандартным разъемом на 2 положения, с двумя переключателями, также возможно исполнение с 2 дополнительными переключателями под запрос.

Датчики

Все датчики на данном устройстве выполнены из металлокерамики

Механическое управление

На каждом электроприводе серии АЕ в стандартное оборудование входит ручное управление в случае отключения электроэнергии.

Термозащита

Стандартное оснащение термозащитой, во избежание попадания влаги внутрь или каких либо механических повреждений.

Следующие исполнения электропривода

Монофаза для серии АЕ01 и АЕ02

24 V (серия АЕ01-АЕ04Н) 110V,220V

Три фазы: 220V,380V (только для серии АЕ03-АЕ06Н)

Условия эксплуатации

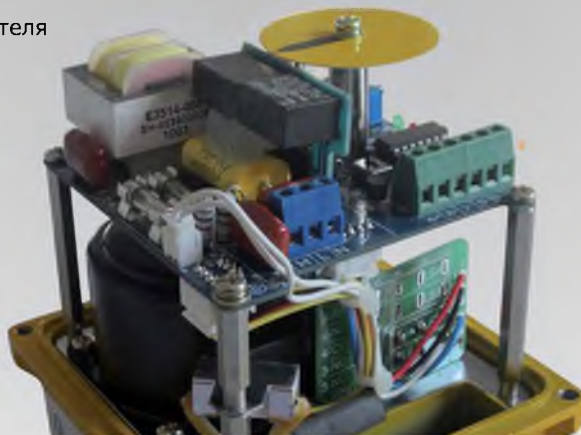
Рабочая температура от - 10С до +60С

Относительная влажность 30%-95%

Дополнительное оборудование

Термостат

2 дополнительных переключателя



МОДЕЛЬ со встроенным позиционером и термостатом

Индикатор ВКЛ/ВЫКЛ

Пропорциональный контроллер (для 110 V или 220V) модуляция контролера позволяет зафиксировать положение с контрольным сигналом открыт или закрыт.

- 4-20 mA

- 0-10 V

-1 -5V

ТЕХНИЧЕСКИЕ ПАРАМЕТРЫ

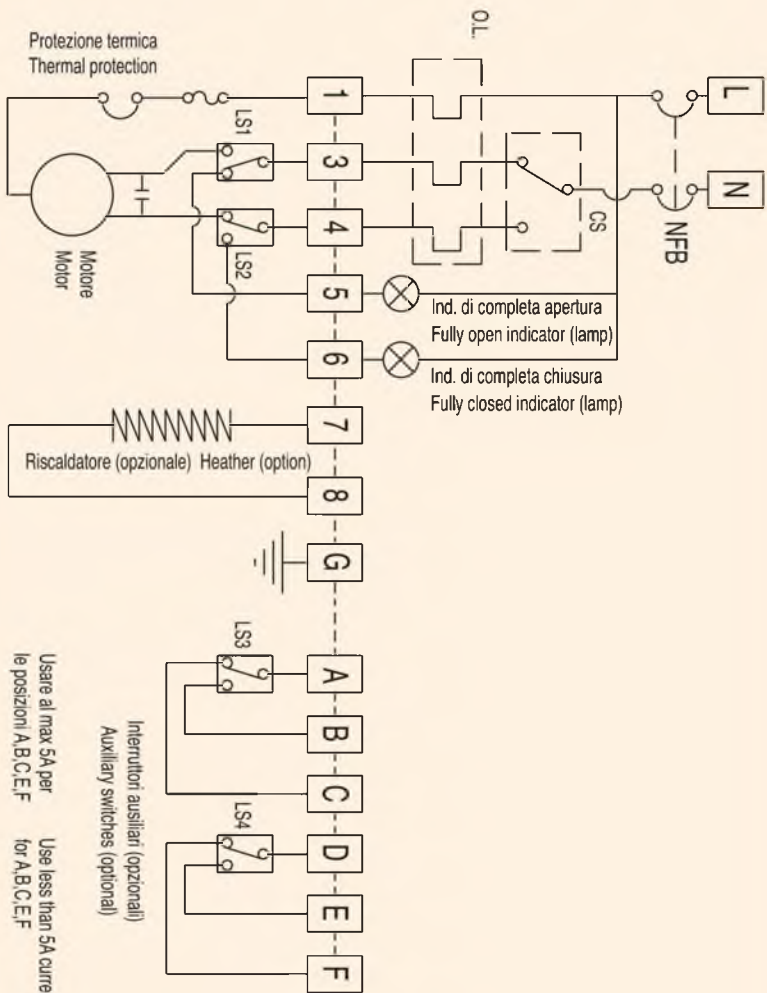
STANDARD ON/OFF, 110 & 220 VAC										
				Velocità manovra 90° Operation Speed for 90°		Corrente Nominale/Rated Current (A)				Potenza Assorbita/ Power Consumption
						110÷120 VAC		200÷240 VAC		
Model	Coppia/ Torque	Duty Cycle *	Peso/ Weight	50 Hz	60 Hz	50 Hz	60 Hz	50 Hz	60 Hz	
AE01	35 Nm	25%	1.7 Kg	12 sec	10 sec	0.6 A	0.7 A	0.29 A	0.38 A	10 W
AE02	50 Nm	25%	1.8 Kg	12 sec	10 sec	0.8 A	0.9 A	0.40 A	0.50 A	15 W
AE03	170 Nm	50%	4.4 Kg	10 sec	8 sec	1.0 A	1.2 A	0.69 A	0.72 A	25 W
AE03H	207 Nm	50%	7.9 Kg	10 sec	8 sec	1.0 A	1.2 A	0.69 A	0.72 A	25 W
AE04H	380 Nm	50%	8.6 Kg	36 sec	30 sec	1.0 A	1.2 A	0.69 A	0.72 A	25 W
AE05H	500 Nm	50%	8.8 Kg	36 sec	30 sec	1.8 A	2.0 A	1.00 A	0.75 A	40 W
AE06H	610 Nm	50%	9.1 Kg	36 sec	30 sec	2.8 A	2.4 A	1.10 A	0.80 A	60 W

STANDARD ON/OFF, 12 VDC, 24 VDC & 24 VAC/DC									
				Velocità manovra 90° Operation Speed for 90°	Corrente Nominale Rated Current (A)			Potenza Assorbita/ Power Consumption	
					12 VDC	24 VDC	24 VAC/ DC		
Model	Coppia/ Torque	Duty Cycle *	Peso/ Weight						
AE01	35 Nm	100%	2.0 Kg	10 sec	2 A	1.5 A	1.5 A	10 W	
AE02	50 Nm	100%	2.2 Kg	10 sec	2 A	1.5 A	1.5 A	10 W	
AE03	150 Nm	100%	4.4 Kg	8 sec	--	1.5 A	1.5 A	25 W	
AE03H	200 Nm	100%	7.9 Kg	10 sec	--	1.5 A	1.5 A	25 W	
AE04H	280 Nm	100%	8.6 Kg	30 sec	--	1.5 A	1.5 A	25 W	

ATTUATORI PROPORZIONALI 110/220 VAC MODULATING UNITS									
				Velocità manovra 90° Operation Speed for 90°	Corrente Nominale Rated Current (A)		Potenza Assorbita/ Power Consumption		
					110÷120 VAC	200÷240 VAC			
Model	Coppia/ Torque	Duty Cycle *	Peso/ Weight		60 Hz	60 Hz			
AE01-A	36 Nm	100%	2.2 Kg	16 sec	0.3 A	0.15 A	25 W		
AE02-A	75 Nm	100%	2.5 Kg	36 sec	0.3 A	0.15 A	25 W		
AE03-A	140 Nm	100%	4.0 Kg	54 sec	0.3 A	0.15 A	25 W		
AE03H-A	200 Nm	100%	7.5 Kg	65 sec	0.3 A	0.15 A	25 W		
AE03-D	170 Nm	50%	4.8 Kg	8 sec	1.2 A	0.72 A	25 W		
AE03H-D	210 Nm	50%	8.3 Kg	10 sec	1.2 A	0.72 A	25 W		
AE04H-D	310 Nm	50%	9.0 Kg	30 sec	1.2 A	0.72 A	25 W		
AE05H-D	500 Nm	50%	9.2 Kg	30 sec	2.0 A	0.75 A	40 W		
AE06H-D	610 Nm	50%	9.5 Kg	30 sec	2.4 A	0.80 A	60 W		

* = Duty Cycle calcolato in accordo alla IEC60034-54 The definition of DUTY CYCLE is in accordance with IEC60034-54 Duty Type

СХЕМА ДІЯ 110/220 VAC

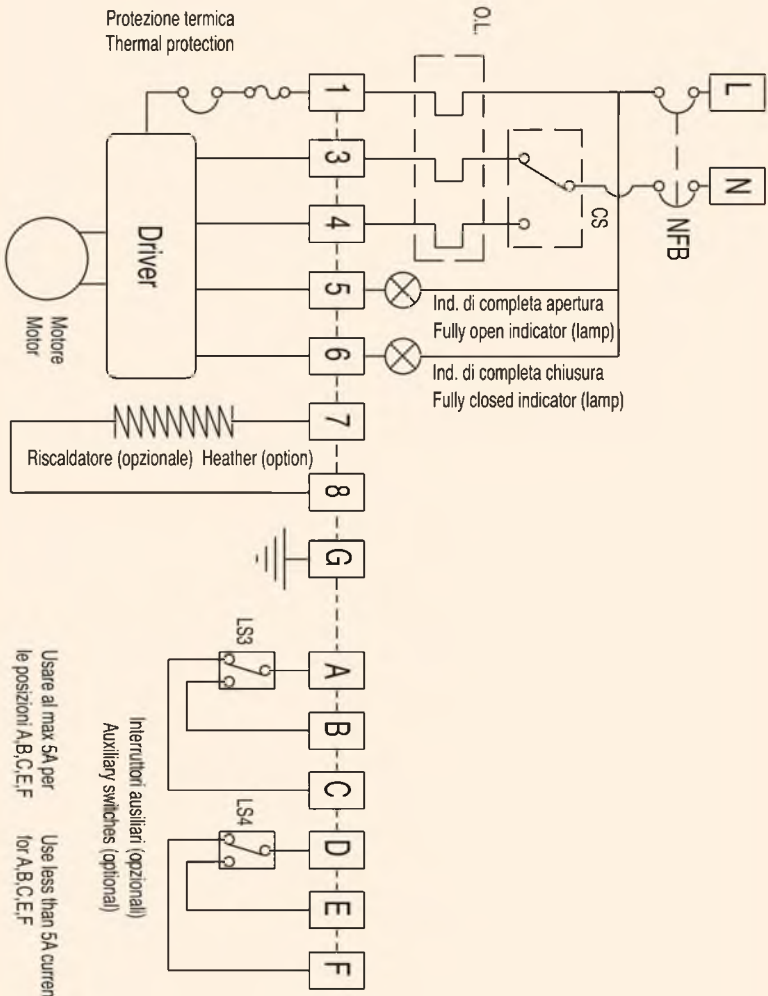


Usare al max 5A per
le posizioni A,B,C,E,F

Interruttori ausiliari (opzionali)
Auxiliary switches (optional)

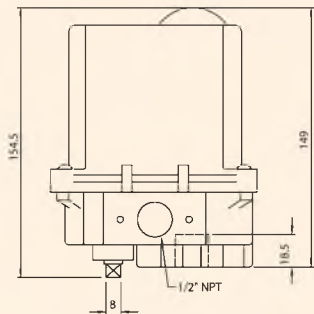
Use less than 5A current
for A,B,C,E,F

SCHEMA PER 24 VDC/VAC

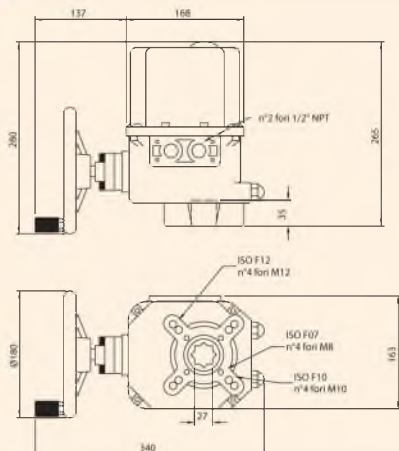
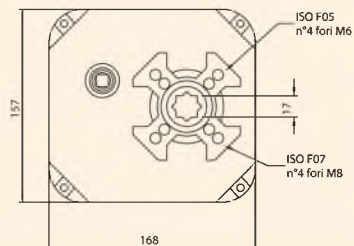
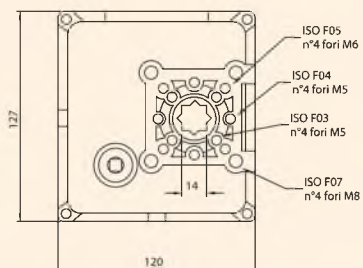
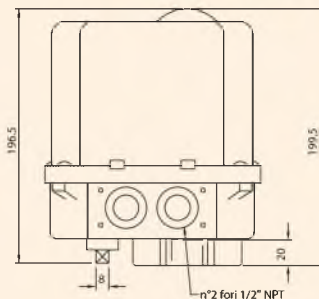




AE01 - AE02



AE03



AE03H - AE06H



СХЕМА СОЕДИНЕНИЙ AMD ПЛАТЫ

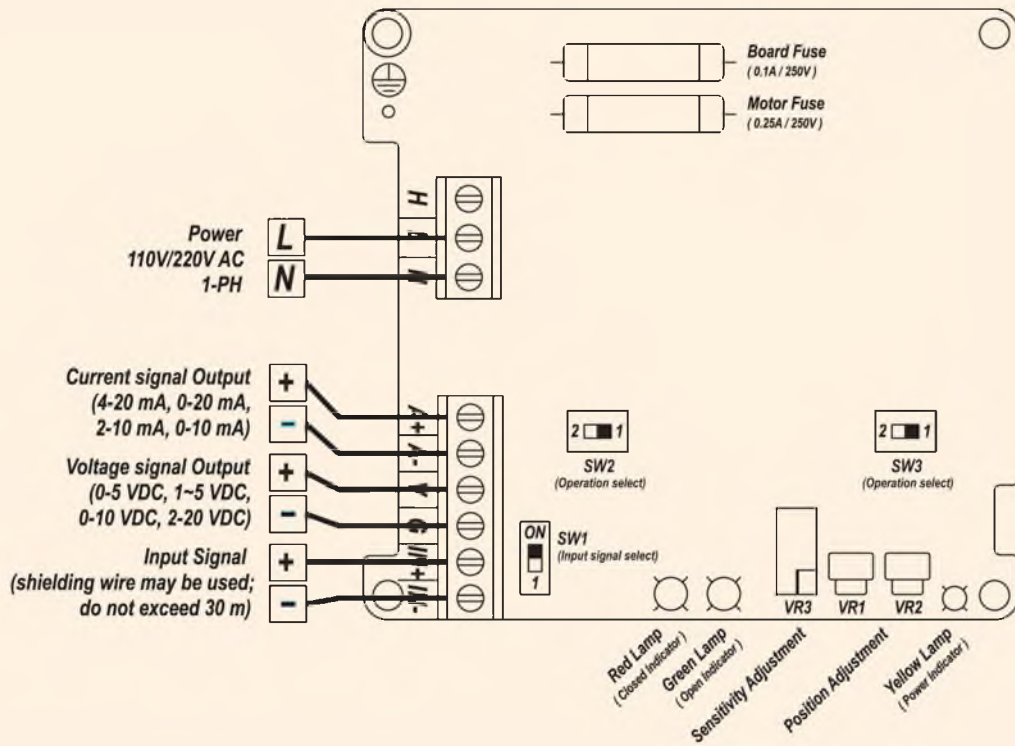
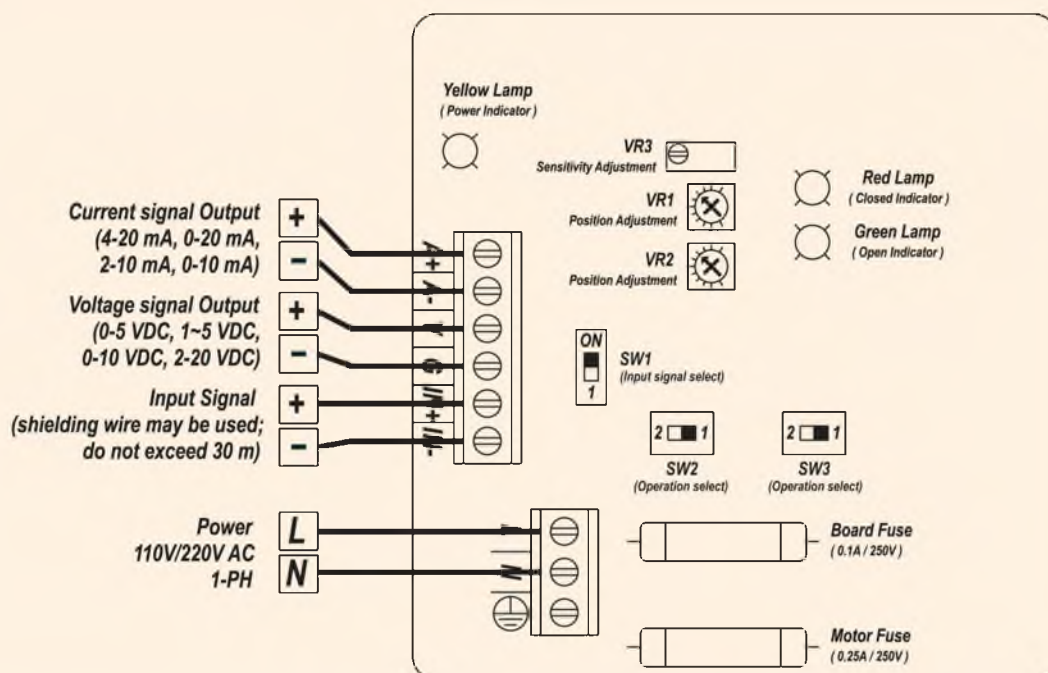


СХЕМА СОЕДИНЕНИЙ BMD ПЛАТЫ



COPERCHIO - Policarbonato
COVER - Polycarbonate

VITI COPERCHIO - Acciao inox
COVER SCREWS - Stainless steel



INDICATORE - Policarbonato
INDICATOR - Polycarbonate



CIRCUITO STAMPATO CON FINE CORSA - FR
CIRCUIT BOARD WITH LIMIT SWITCHES - FR



STELO - Acciaio Inox (AE01 - AE02)
Acciaio nichelato (AE03 - AE06)
*STEM - Stainless Steel (AE01 - AE02)
Plated Steel (AE03 - AE06)*

MOTORE
MOTOR



CAMME - Metallo
CAMS - Metal



INGRANAGGI - Metallo sinterizzato
GEARS - Sinterized metal

STELO - Acciaio Inox (AE01 - AE02)
Acciaio nichelato (AE03 - AE06)
*STEM - Stainless Steel (AE01 - AE02)
Plated Steel (AE03 - AE06)*



SCATOLA - Alluminio
LOWER BOX - Aluminum



PROTEZIONE COMANDO MANUALE
Gomma
*PROTECTION FOR MANUAL LEVER
Rubber*

